

**#23504**

Gruppo di continuità (UPS) da 1000 VA

Affidabile UPS di riserva con batteria da 1000 VA, con 4 prese di corrente a parete, idoneo ad alimentare e proteggere i dispositivi elettronici

Caratteristiche chiave

- Affidabile UPS da 1000 VA con batteria integrata
- Erega temporaneamente l'energia della batteria durante le interruzioni di corrente; impedisce di perdere dati e danneggiare l'hardware
- 4 prese di corrente a parete con batteria e protezione da sovratensione, da collegare al computer, a periferiche di computer, ad apparecchiature di rete, a TV a schermo piatto, a prodotti domotici o sistemi di allarme
- Prese protette da sovratensione per impedire danni provocati da sovratensioni, picchi e fluttuazioni
- Porta USB e software per monitorare lo stato dell'UPS, che invia allarmi e lo spegnimento automatico del computer
- Funzione AVR per garantire una stabile tensione di uscita a 230 V



Cosa c'è nella scatola

- Gruppo di continuità UPS
- Cavo USB
- Manuale utente

Requisiti di sistema

- Connessione all'alimentazione a parete dotata di messa a terra
- Per il software: Windows 10/8/7, porta USB
- 155 MB di spazio libero su disco fisso
- Il software più recente scaricabile da:
www.trust.com/23504/driver

1000^{VA}
BATTERY





In mani sicure

Mentre Trust Paxxon 1000VA tiene d'occhio i tuoi dispositivi, tu puoi stare tranquillo. Questo affidabile gruppo di continuità (UPS) è una fonte di alimentazione secondaria per gli apparecchi elettronici e li alimenta temporaneamente durante i blackout, proteggendoli dai danni causati dagli sbalzi di tensione.

Proteggi i tuoi dispositivi

Con 4 prese di corrente a parete standard, il gruppo di continuità Paxxon è dotato di tutto il necessario per proteggere i dispositivi o le periferiche connessi: computer, TV, console di gioco, dispositivi di allarme o di automazione domestica, router, modem o altri dispositivi a corrente. Puoi collegare i dispositivi fino a un massimo di 600 Watt o 1000VA.

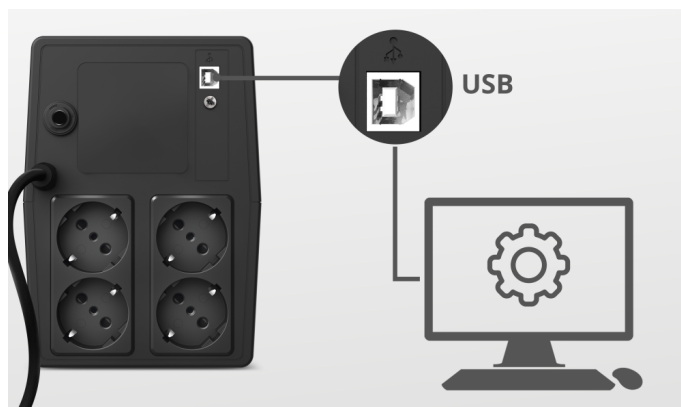


Arresto sicuro

Durante il blackout, la capiente batteria del gruppo di continuità copre abbondantemente le esigenze di alimentazione di un sistema PC medio. Con 2 minuti di tempo* per salvare il lavoro in corso e arrestare il sistema in modo sicuro, la qualità dei file e delle apparecchiature viene preservata.* Alla capacità di 450W

Opzioni aggiuntive

La connessione USB e il software per il PC da scaricare di Paxxon consentono di programmare l'UPS per l'arresto automatico in caso di interruzioni di corrente. Se preferisci salvare il lavoro e spegnere manualmente il sistema, il software consente di configurare segnali di avviso acustici e visivi personalizzati e controlla costantemente lo stato dell'alimentazione.





Uscita stabile

Grazie alla funzione AVR, l'UPS mantiene una tensione di uscita stabile. In caso di sbalzi o picchi di tensione, le apparecchiature elettroniche sono al sicuro. Sono talmente al sicuro che offriamo una garanzia estesa fino a € 20.000 sulle apparecchiature connesse.**** Consultare le condizioni su trust.com

GENERALE

Height of main product (in mm)	320 mm	Width of main product (in mm)	182 mm
Depth of main product (in mm)	130 mm	Total weight	7800 g
Weight of main unit	7800 g		

OUTPUT

Output power capacity (VA)	1000 W	Output power capacity (W)	600 W
Output voltage range	Nominal voltage	Frequency response UPS	50Hz +/- 1Hz
Waveform type	Simulated sine wave		

PROTECTION

Protections	Child safety shutter, current-recoil, over-charge, over-cranking, over-current, over-discharge, over-heat, over-load, short-circuit	Auto Voltage Regulation	True
RFI-filter	False	Surge protected AC outlets	True
Surge protected phone line	False		

POWER

Number of batteries	2	Battery composition (Alkaline, Li-ion, etc.)	Lead Acid
Power inlet connection	Schuko (Type F)	Power outlet socket type	Schuko
Battery capacity (Ah)	7 Ah	Battery voltage (V)	12 V
Number of power outlets	4	Battery charge time (hours)	8 hours
100% capacity runtime (seconds)	28 seconds	50% capacity runtime (minutes)	5 minutes

FEATURES

Management function (USB)	True	USB connection	True
Status display	False	Audible alarm	True
Software	True		

INPUT

Nominal input voltage	220-240Vac	Operating voltage range	162-290Vac
------------------------------	------------	--------------------------------	------------

CONNECTIVITY

Cables included	USB-B to USB-A	Cable detachable	False
Cable length main cable	140 cm		

CONTROL

Indicators

Activity, Battery, Battery
empty, Overload, Power



PRODUCT VISUAL 1



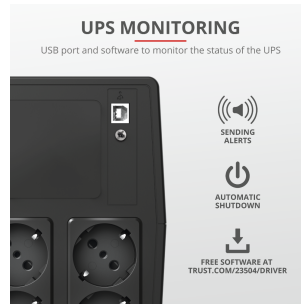
PRODUCT PICTORIAL 1



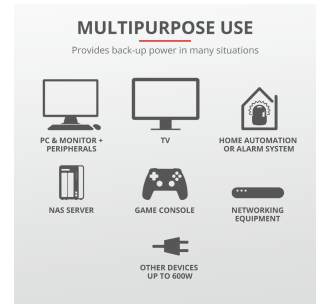
PRODUCT PICTORIAL 2



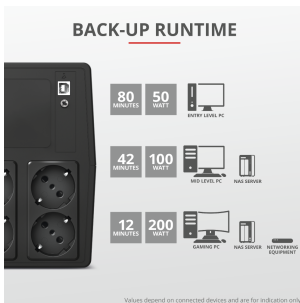
PRODUCT PICTORIAL 3



PRODUCT PICTORIAL 4



PRODUCT PICTORIAL 5



PRODUCT PICTORIAL 6



PRODUCT ESHOT 1



LIFESTYLE VISUAL 1



PRODUCT VISUAL 2



PRODUCT FRONT 1



PRODUCT BACK 1