

Semplicemente il miglior poggiapiedi

Poggiapiedi ergonomico SmartFit® SoleMate™ Pro

Il poggiapiedi ergonomico SmartFit® SoleMate™ Pro migliora la postura, favorisce la circolazione sanguigna e promuove il comfort di schiena e gambe. Progettato in maniera ergonomica per promuovere il benessere e aumentare la produttività, il poggiapiedi ergonomico SmartFit® SoleMate™ Pro integra la tecnologia brevettata SmartFit di Kensington per semplificare l'adattamento e consentire agli utenti di regolare l'altezza e l'inclinazione per un comfort personalizzato. Un poggiapiedi ideale per gli uffici domestici moderni o gli ambienti di hot-desking.



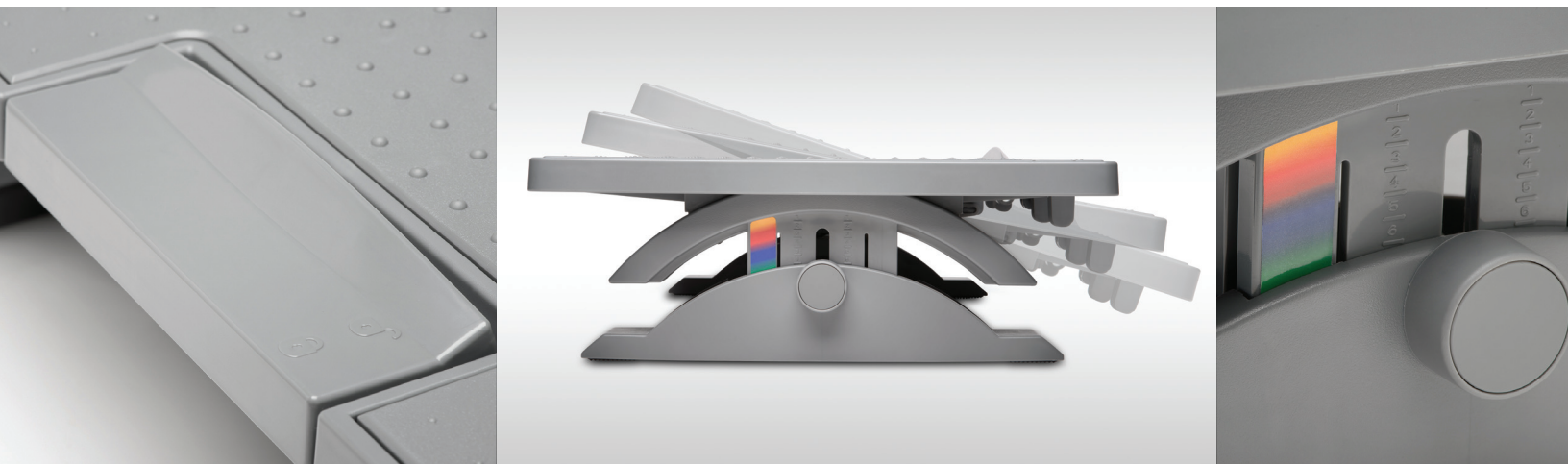
Design
ergonomico



Sistema
SmartFit®

Caratteristiche e vantaggi:

- **Approvati dagli esperti di ergonomia**, migliorano la postura, favoriscono la circolazione sanguigna e promuovono il comfort di schiena e gambe
- **Il sistema SmartFit®** semplifica il posizionamento all'altezza ergonomica ideale avvalendosi di ricerche scientificamente provate per contribuire a un adattamento corretto e all'aumento della produttività
- **Altezza regolabile** tra 92,7 mm e 120 mm (3,7 poll. e 4,7 poll.) per l'uso da parte di utenti di ogni altezza
- **Angolazione e inclinazione regolabili** per consentire agli utenti di personalizzare la posizione di inclinazione preferita (regolazione dell'angolazione 0°-18°; regolazione dell'inclinazione 0°-18°)
- **Il comando di bloccaggio a pedale** consente agli utenti di regolare il poggiatesta senza alzarsi dalla sedia
- **La base e il piano antiscivolo** assicurano che il poggiatesta e i piedi non si spostino per l'intera giornata lavorativa
- **Superficie facile da pulire** con acqua calda
- **La piattaforma ampia** ne consente l'uso agli utenti che preferiscono un appoggio più ampio
- **Materiali atossici** con certificazione di sicurezza e conformità eseguita da organismi indipendenti
- **Il design professionale incentrato sulle prestazioni** unisce l'eleganza, la funzionalità e la ricercatezza del profilo ridotto a componenti di lunga durata

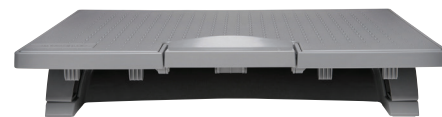


Perché fidarsi di Kensington?

Kensington sa bene che il giusto ambiente di lavoro in ufficio favorisce la produttività e per questo è orgogliosa di proporre accessori che promuovono l'ergonomia e il benessere. Innovazione, qualità e affidabilità rendono Kensington "The Professionals' Choice" per gli accessori ergonomici da oltre 20 anni.

Poggiatesta e postazione di lavoro incentrata sul benessere

Le ricerche confermano che una postazione di lavoro ergonomica offre vantaggi in termini di benessere e produttività e che sussiste una relazione tra la postura corretta e la presenza continuativa al lavoro con una maggiore attività dei dipendenti. Il poggiatesta ergonomico SmartFit SoleMate Pro aumenta il benessere dei dipendenti migliorando la postura, favorendo la circolazione sanguigna e promuovendo il comfort di schiena e gambe.



Poggiatesta ergonomica SmartFit®
SoleMate™ Pro
K50409EU

Poggiapiedi ergonomico SmartFit® SoleMate™ Pro

DIMENSIONI DEL PRODOTTO

- **Dimensioni dell'unità**
 - Larghezza: 530 mm (20,9 poll.)
 - Profondità: 340 mm (13,4 poll.)
 - Altezza: 90-120 mm (3,5-4,7 poll.)
 - Spessore della piattaforma: 20 mm (0,8 poll.)
- **Peso dell'unità:** 2,7 kg (5,84 libbre)
- **Altezze del sistema SmartFit®**
 - Verde: 120 mm (4,7 poll.)
 - Blu: 110-115 mm (4,3-4,5 poll.)
 - Rosso: 100-105 mm (3,9-4,1 poll.)
 - Giallo: 90-95 mm (3,5-3,7 poll.)
- **Regolazione dell'inclinazione:** 0-18°

DIMENSIONI DELLA CONFEZIONE

- **Stile della confezione:** Scatola per la vendita al dettaglio
- **Dimensioni della confezione**
 - Larghezza: 547 mm (21,5 poll.)
 - Profondità: 360 mm (14,2 poll.)
 - Altezza: 110 mm (4,3 poll.)
 - Peso: 3,5 kg (7,6 libbre)
- **Cartone principale:** 2 pz
 - Larghezza: 565 mm (22,2 poll.)
 - Profondità: 380 mm (15,0 poll.)
 - Altezza: 240 mm (9,5 poll.)
 - Peso: 7,9 kg (17,4 libbre)
- **Contenuto della confezione**
 - Un poggiapiedi Kensington SmartFit
 - Guida di riferimento rapido
 - Informazioni sulla garanzia

DATI AMBIENTALI

- **Temperatura di esercizio:** da 0 a 40 °C (da 32 a 104 °F)
- **Temperatura non di esercizio:** da -40 a 85°C (da -40 a 185°F)
- **Temperatura di stoccaggio:** da -30 a 65 °C (da -22 a 149 °F)
- **Umidità relativa:** da 5% a 95% senza condensa

SPECIFICHE DEI MATERIALI

- **Colore e materiale della struttura:** grigio, ABS, HIPS

PAESE DI ORIGINE, NORMATIVE E GARANZIA

- **Paese di origine:** Taiwan
- **Certificazioni e conformità:** RoHS, CA Prop 65, REACH
- **Garanzia:** internazionale di 2 anni